

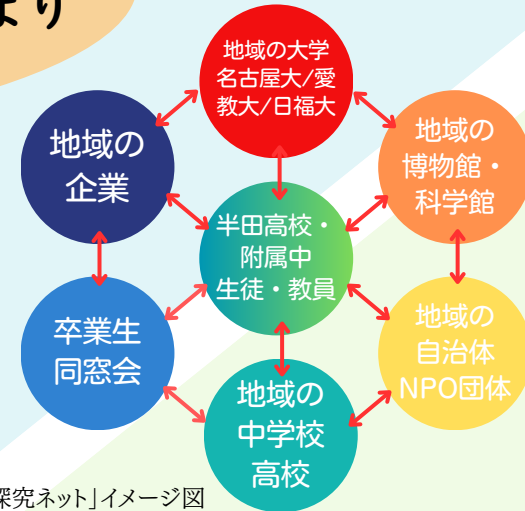


中高6年間を通した教育理念

高い専門性と多角的な視点を持ち、挑戦し続けることにより
新たな社会を創出する人材を育成する

IV. 社会総がかりで生徒を育てる コンソーシアム構想

「知多探究ネット」(コンソーシアム)を活用することで、自分たちの疑問や興味について、社会で活躍している大人や専門的な研究をしている学生などに直接聞くことができます。



「知多探究ネット」イメージ図



● 中1の日課表 [イメージ]

時間	時限	月	火	水	木	金
8:40~8:50		ST				
8:50~9:40	1限	理	保体	数	数	数
9:50~10:40	2限	国	数	英	理	音
10:50~11:40	3限	社	英	国	英	国
11:50~12:40	4限	保体	総	理	国	理
12:40~13:35		給食・昼休み				
13:35~14:25	5限	英	総	道	家	保体
14:35~15:25	6限	美	総	社	技	社
15:25~15:45		ST・清掃				
15:35~16:25	7限	LT				

【最終下校時刻】

① 夏季:17:05 ② 冬季:16:35

授業後は、半高生と一緒に部活(一部のみ)をするもよし、探究活動を頑張るもよし、体を休めるのもよし、習い事を頑張るのもよし。必要なことを自分自身で考え、行動できる人になりましょう!

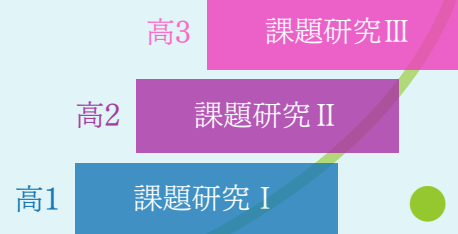


中学校で 目指す人間像

1. 知的好奇心にあふれ、
探究的に物事を解決しようとする人
「なぜ?」とか「知りたい!」と興味をもって取り組み、情報を集めながら課題を解決したい!という気持ちを引き出す教育活動を展開していきます。

2. 失敗から学び、
前向きに物事を捉えることができる人
「どうせ、無理」は禁句。あきらめなければ、必ず道は開けるという前向きな気持ちを育てるために、どんなことでもまずはやってみるという機会を作っていきます。

3. 他者を思いやり、多様化する社会の中で、
挑戦し行動する人
お互いの違いを生かし、周りを巻き込みながら、様々なことに挑戦し、行動に移せる人になるよう、対話を通して課題を解決することを大切にしていきます。



特色ある 教育活動

I. やってみたいを実現する マイプロジェクト (総合的な学習の時間)

- 中3 半田高校がSSH事業で取り組んでいる課題研究に挑戦します。自身の興味関心に基づいて自ら問いを設定し、探究していきます。
- 中1・2 特定のテーマではなく、様々なことに取り組みます。その中で、自分の興味を開発したり、探究に必要なスキルを体験的に身に付けたりします。

※SSH…スーパーサイエンスハイスクールの略

II. 探究スキルを習得する 各教科での学び



III. 国際的な視野とセンスを培う 国際理解教育

「海外の方による出前授業」や「世界の国についての調べ学習」以外にもより体験的な活動を計画していきます。また、世界共通言語である英語を使用する機会をたくさん設定していきます。

〔活動例〕

- 国際理解教育に関する団体や機関への訪問
- 英語でのワークショップやプレゼンテーション
- 海外の方との交流(対面、オンライン)
- 英語に関する資格や検定に挑戦
- 海外現地研修(or代替となる国内研修)



● 制服 [半田高校と同じ]



● 「生徒の主体性を引き出す」チーム担任制

主体性と当事者意識を身に付けるために学級経営を生徒自身の手で行います。そのため、学級担任を一人の教員に固定せず、複数の教員がチームで支援します。

● 「生徒を主語にした」探究型の授業

生徒が自律的な学習者になるよう、複線型授業、自由進度学習、協働学習などを取り入れた、生徒主体の授業に取り組みます。探究スキル習得のために必要な高度な学習や発展的な学習にも取り組みます。また、いわゆる定期テストは実施せず、多様なモノサシ(レポートや単元末テスト等)で個々の力を伸ばしていきます。

● 年間行事予定 (参考) ※検討中のため、R6年度の半田高校の予定を参考にしたイメージです。

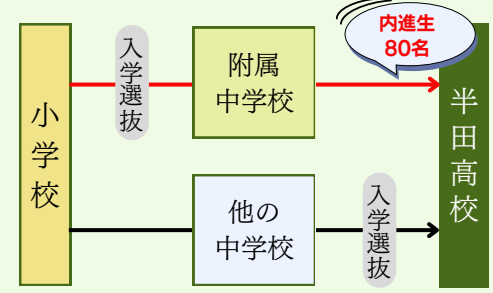
4月	5月	6月	7月	8月	9月	10月	11月	12月	1月	2月	3月
入学式 遠足(高1)	SSH成果発表会 アントレプレナーシップ講演会	修学旅行(高2) 一学期考査	球技大会(高3) 保護者会 チエンジメーカーセミナー	知多地区生徒発表会	ひいらぎ祭 実力テスト	防災講話 校外清掃活動	二期考査 法曹と語る会	人権講話 保護者会	SSHタイ海外研修 校外清掃活動	三期考査	卒業式 SSHオーストラリア海外研修



● 教育課程編成表 ※週当たりの授業数

	国語	社会	数学	理科	音楽	美術	保体	技・家	外国語	道徳	学活	総合	合計
1年	4	3	4	4	1.3	1.3	3	2	4	1	1	2.4	31
2年	4	3	4	4	1	1	3	2	4	1	1	3	31
3年	3	4	4	4	1	1	3	1	4	1	1	4	31

● 高校進学までの流れ



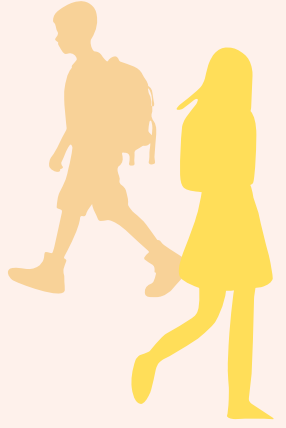
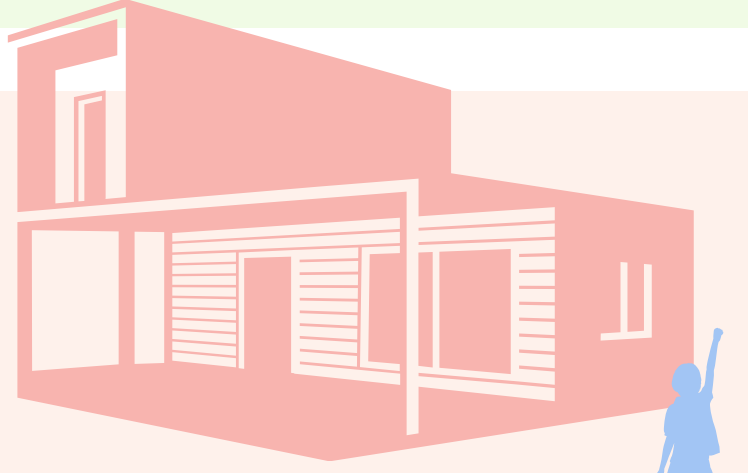
高校入試を経て入学する高入生とは、入学と同時に混合クラスとなります。

愛知県立半田高等学校附属中学校

入学を希望する皆さんへ

1. 入学者に期待する児童像

- ① 多様な価値観を認め、共に問題を解決しようとする子ども
- ② 失敗してもめげない柔軟なおおらかな心をもつ子ども
- ③ 何事も人のせいにならず、自ら責任ある行動をとろうとする子ども



2. 入学者選抜の日程 (2025年度入学)

11月11日～15日	入学願書配付(Webからダウンロード)
12月2日～6日	入学願書受付
1月6日～10日	志願理由書及び通知表の写し受付
1月11日	1次選抜(適性検査)45分×2
1月15日	1次選抜合格発表
1月18日	2次選抜(面接)
1月24日	合格者発表
1月27日・28日	入学確約書提出
2月15日	合格者登校日

アクセス



半田附属中学校HP



〒475-0903
 愛知県半田市出口町1-30(中学校舎建設中)
 ・名鉄河和線「住吉町」駅下車、西へ徒歩10分
 ・JR「半田」駅下車、北西へ徒歩30分・自転車8分

TEL:052-954-6315(開校準備中のみ)
 [愛知県教育委員会 あいちの学び推進課 中高一貫教育室]

2024年8月現在の内容です